

# 수출입 물류 고민 해결사

**토탈월드해운항공(주)** 고객이면  
누구나 **기업물류 홈페이지** 를 무료로 이용할 수 있습니다.



## ■ 기업물류 홈페이지란?

토탈월드해운항공이 고객사 환경에 맞춰 직접 개발하여 제공하는 물류 IT 솔루션으로, 고객사의 수출입물류 진행과정을 빠르게 확인하고 관리할 수 있습니다.

[자세히 보기](#)



# 이용대상자

- ✓ 비효율적인 수출입 업무를 개선하려는 분
- ✓ 수출입 물류정보를 체계적으로 통합하려는 분
- ✓ 내부 ERP의 수출입 물류 기능을 보완하려는 분





# 주요 기능

## 1 수출입 화물 관리 기능

- ✓ 구매 오더 (P/O)가 이루어진 시점부터 화물정보 등록
- ✓ P/L, C/I, C/O 등 각종 무역서류 보관
- ✓ 해상/항공 부킹정보 관리

Toss system

P/O | Booking | Shipment | Document | Customer |

Search board

Customer: SHIPPER, CONSIGNEE  
POD: POL, POD  
기간: PO DATE, 시작일, 종료일  
간편검색: 전체 | BANGKOK | DURBAN | JOHANNESBURG |  
Sort By: Regist

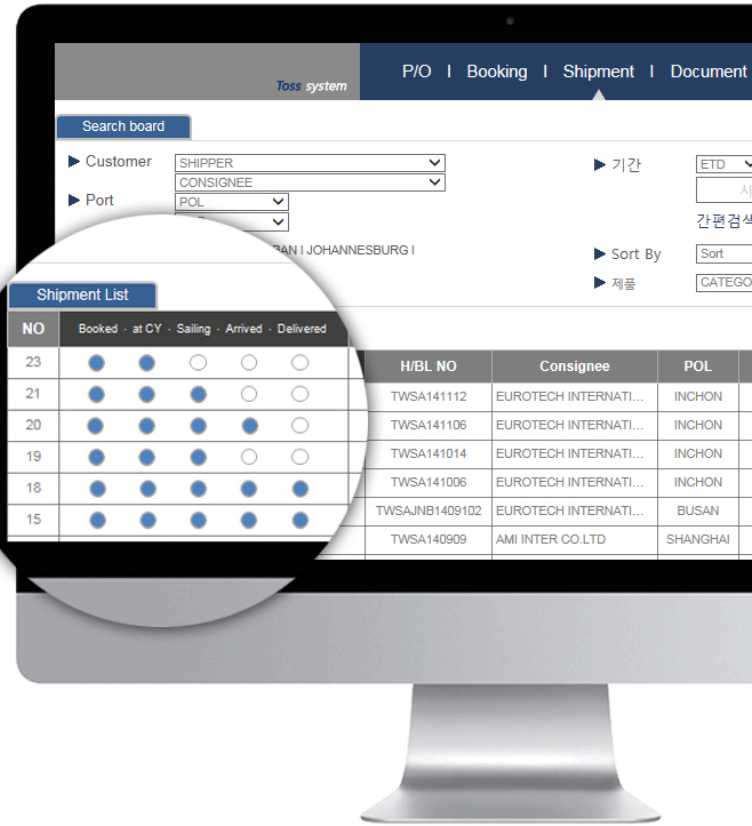
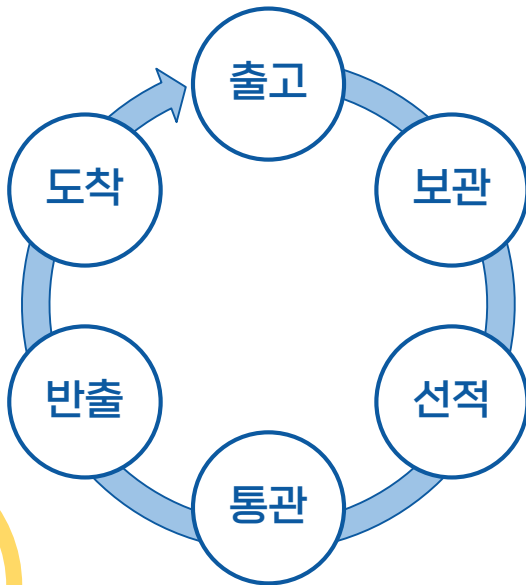
P/O NO.	POL	POD	Consignee	P/O Date	S/D
CFR 4505706865	INCHON	JOHANNESBURG	AMI INTER CO.LTD	2014-11-19	2014-11-20
CFR 4505706864	INCHON	JOHANNESBURG	EUROTECH INTERNATIONAL OPTICAL	2014-11-10	2014-11-13
CFR 4505706863	INCHON	JOHANNESBURG	EUROTECH INTERNATIONAL OPTICAL	2014-10-16	2014-10-16
CFR 4505706862	INCHON	JOHANNESBURG	EUROTECH INTERNATIONAL OPTICAL	2014-10-06	2014-10-10
CFR 4505706861	BUSAN	JOHANNESBURG	EUROTECH INTERNATIONAL OPTICAL	2014-09-19	2014-09-20
CFR 4505706859	SHANGHAI	BANGKOK	AMI INTER CO.LTD	2014-09-16	2014-09-20
CFR 4505706860	INCHON	JOHANNESBURG	EUROTECH INTERNATIONAL OPTICAL	2014-09-19	2014-09-20
CFR 4505706858	INCHON	JOHANNESBURG	EUROTECH INTERNATIONAL OPTICAL	2014-09-12	2014-09-13



# 주요 기능

## ② 화물 추적 기능

✓ 전체 물류과정 실시간 모니터링

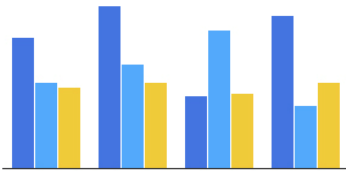




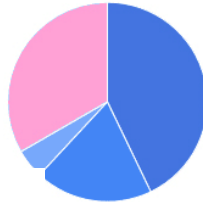
# 주요 기능

## ③ 물류 Report 기능

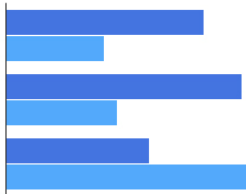
- ✓ 시스템에 축적된 DB를 활용하여 **업무자료 자동 생성**
- ✓ 데이터 추출 시 **Excel 또는 PDF 자동 변환**



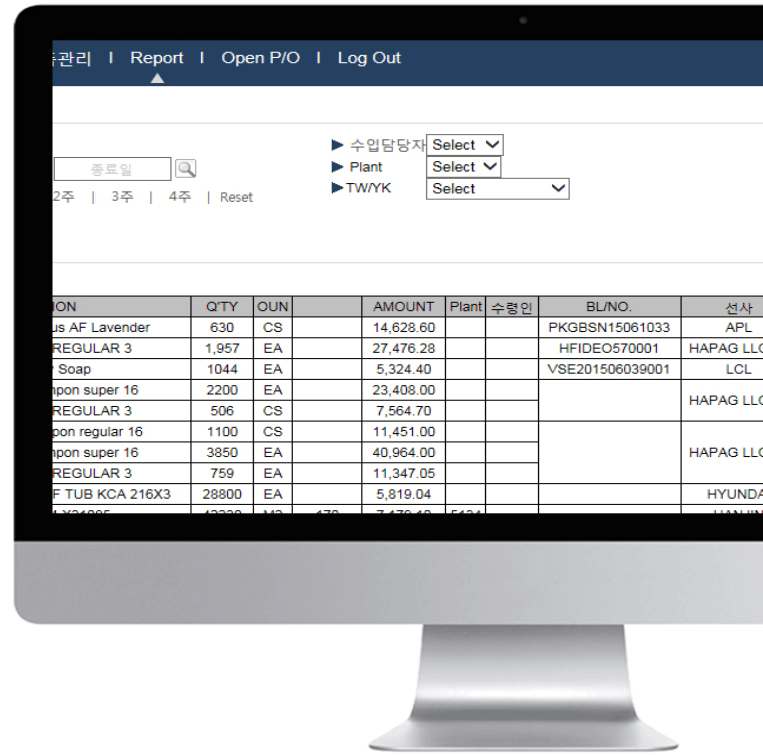
수출입 현황 보고서



물류비 보고서



제품별 실적 보고서





# 효과

## ① 납기 일정 관리

- ✓ 고객사별 화물 운송 단계 모니터링
- ✓ 제품별 선적 및 반출 일정 확인





# 효과

## ② 업무 생산성 향상

- ✓ 빠르고 편한 업무 공유 → 인수인계시 활용
- ✓ 긴급상황 발생시 신속하게 대응 가능

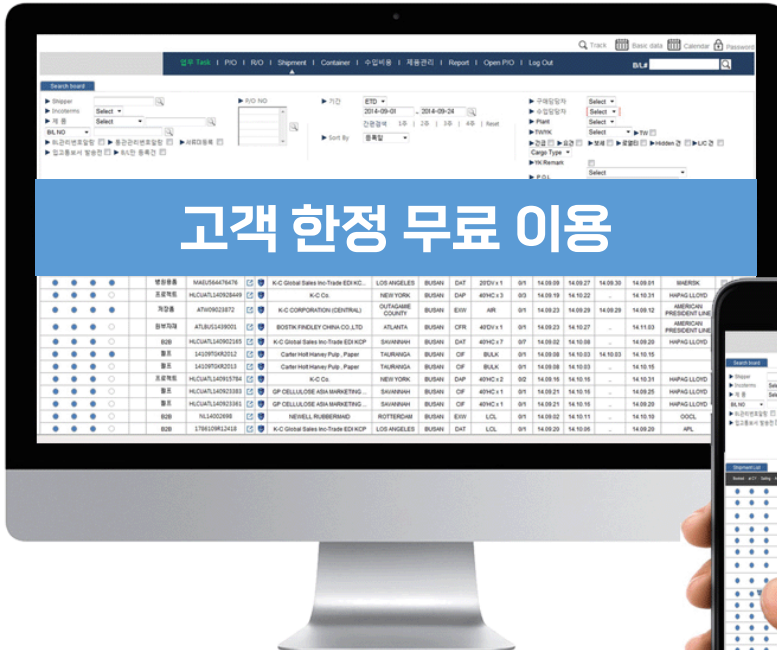




# 효과

## ③ 개발비/유지비용 없음

- ✓ 5000만원 상당의 개발비용 절감 효과
- ✓ 토탈월드해운항공 물류서비스 이용 고객에 한함



고객 한정 무료 이용

번호	발주처	항목명	항목번호	항목구분	항목상세	항목상태	항목비고
1	WAGL0647674	K/C Global Seals Inc Trade EDI-KCP	LOS ANGELES	BU54H	DAT	2014-11-01	14.09.09
2	HGCUAL14032849	K/C Ch	NEW YORK	BU54H	DAP	40NC-3	03
3	ATW09023872	K/C CORPORATION (CENTRAL)	OUTAGATE COUNTY	BU54H	EW	AR	01
4	ATL8UG5419001	BOSTON FRINKLEY CHINA CO. LTD.	ATLANTA	BU54H	CFR	40CV-1	01
5	HGCUAL14032185	K/C Global Seals Inc Trade EDI-KCP	SAIKERVAH	BU54H	DAT	40NC-1	07
6	14037940212	Carter Holt Renney Pub. Paper	TARANGGA	BU54H	CF	BULK	01
7	14037940212	Carter Holt Renney Pub. Paper	TARANGGA	BU54H	CF	BULK	01
8	HGCUAL14031574	K/C Ch	NEW YORK	BU54H	DAP	40NC-2	02
9	HGCUAL14032383	GP CELLULOSE ASIA MARKETING	SAIKERVAH	BU54H	CFR	40NC-1	01
10	HGCUAL14032383	GP CELLULOSE ASIA MARKETING	SAIKERVAH	BU54H	CFR	40NC-1	01
11	NL3402089	NEHVEL RUBBERIND	ROTTERDAM	BU54H	EW	LOL	01
12	1706039812418	K/C Global Seals Inc Trade EDI-KCP	LOS ANGELES	BU54H	CONF	LOL	01





# 운영 방식

✓ 핵심 의사결정만 하시면 됩니다.

(P/O 및 화물정보 등록, 통관 및 배차요청)

새로고침(F5)

Date. 2015-07-14

구매담당자 Select ▶ 제품분류 Select 저장

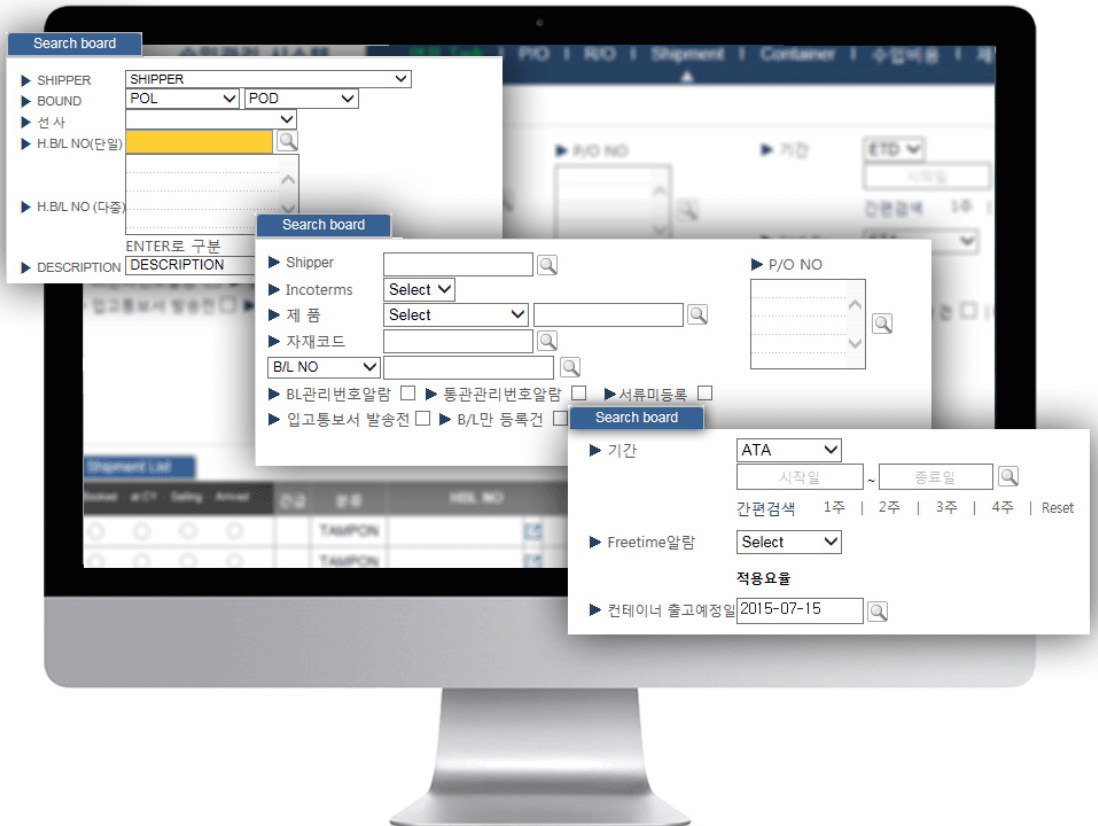
Today(오늘)

Key	긴급	분류	HBL NO	Cargo Volume	ETA	통관		운송	
						요청	진행	요청	진행
2729		저장품	XA1400968MI	AIR	2015-07-14	요청전	미진행	요청전	미진행
2747		원부자재	HALMQ0265005P00	40'HC x 1	2015-07-14	요청전	미진행	요청전	미진행
2748		원부자재	TWSASZ1507013	40'HC x 4	2015-07-14	요청전	미진행	요청전	미진행
2750		원부자재	TWSASZ1507013A	40'HC x 14	2015-07-14	요청전	미진행	요청전	미진행
2738		원부자재	SNL5WHKX0000067	40'DV x 1	2015-07-14	2015-07-14 완료	미진행	완료	미진행
2444		프로페셔널	HFILAO570008	20'DV x 1	2015-07-14	2015-07-14 완료	미진행	요청전	미진행
2525		저장품	PLJPO510058	AIR	2015-07-14	2015-07-14	요청전	미진행	요청전
2748		원부자재	TWSASZ1507013	40'HC x 4	2015-07-14	보고전	요청전	미진행	요청전
2750		원부자재	TWSASZ1507013A	40'HC x 14	2015-07-14	보고전	요청전	미진행	요청전
2738		원부자재	SNL5WHKX0000067	40'DV x 1	2015-07-14	2015-07-14	요청전	미진행	요청전
2444		프로페셔널	HFILAO570008	20'DV x 1	2015-07-14	2015-07-14	완료	미진행	완료
2525		저장품	PLJPO510058	AIR	2015-07-14	2015-07-14	요청전	미진행	요청전



# 운영 방식

✓ 그 외 운송진행정보는 토탈월드해운항공이 입력/관리합니다.





# 운영 방식

진행중인 전체 물류흐름 을 간편하게 확인하실 수 있습니다.

재고관리(C-CONTAINER)

ATA: 1주일 | 2주일 | 3주일 | 4주일 | 지우기

ATA ↑ | PREVIOUS | 선택 | Over Date

아이템: 물품 | ITEMS | 선사/포트 | 선사 | POD

SHIPPER | CNTR NO. | 전체 | SEARCH | 검색중계 | DOWN

A	CNTR#	TYPE	선사 CY				DETENTION				T.CHG	STATUS						
			ATA	반송일	S1 마감일	S1 CHG	Dem 마감일	Dem CHG	마감일	반납일		CHG	선사CY	RETURN				
	CRSU117868 SJS209020043	20DV	02-27	2009-02-27	E	-	0	2009-03-19	-	0	2009-03-20	-	2009-02-28	E	0	0		
	PMHCINC0902007	40DV	02-27	2009-02-27	E	-	0	2009-03-19	17	0	0	-	E	0	0			
	SJS209020039	40DV	02-27	2009-02-28	E	-	0	2009-03-19	-	0	2009-03-20	-	2009-03-02	E	0	0		
	KMTR0234481 PMHCINC0902004	40DV	02-20	2009-02-20	E	-	0	2009-03-12	-	0	2009-03-13	-	2009-02-21	E	0	0		
	PMHCINC0902005	40DV	02-20	2009-02-20	E	-	0	2009-03-12	10	0	0	-	E	0	0			
	STXU4520625 SJS209010058	40HC	01-29	2009-02-06	E	2009-02-12	-	0	2009-02-18	-	0	2009-02-19	-	2009-02-07	E	0	0	
	STXU4519223 SJS209010058	40HC	01-29	2009-01-30	E	2009-02-12	-	0	2009-02-18	-	0	2009-02-19	-	2009-01-31	E	0	0	
	STXU4532586 SJS209010049	40HC	01-28	2009-02-26	E	2009-02-12	15	150,000	2009-02-23	3	36,000	2009-03-03	-	2009-02-27	E	0	186,000	
	PREU5004777 SJS209010048	40HC	01-22	2009-02-02	E	2009-02-05	-	0	2009-02-11	-	0	2009-02-12	-	2009-02-03	E	0	0	
	CMAU5083696 PMHCINC0901017	40HC	01-21	2009-02-12	E	2009-01-31	13	156,000	2009-02-10	2	24,000	2009-02-17	-	2009-02-18	E	0	180,000	



Description

8347	LAPAROSCOPY PACK I	KHM
8941337	LARGE UNDER BUTTOCKS	KHM
8941502	UNDER BUTTOCKS (SUCTION)	KHM
8949225	O.A SHOULDER ARTHROSCOPY	KHM
8861840	Cytoscopy Pack IV	KHM
5060101	PURPLE NITRILE-XTRA* PF Exam Gloves, 5	KHM
5457	KINGGUARD STERILIZATION WRAP, KC500, 54I	KHM
	O.A SHOULDER	KHM





# 도입 절차

STEP 01

프로세스 진단



STEP 02

솔루션 제안



STEP 03

프로그램 개발



STEP 04

실무 적용



물류 프로세스 정밀 진단



맞춤형 프로그램 제공

\* 프로세스 진단 시 물류비 점검, 내부 ERP 연동 여부 등 실무중심의 개발 범위 확인



토탈월드해운항공(주)  
TOTAL WORLD SEA & AIR CO., LTD.

# 기업물류 홈페이지 무료 상담하기



02-3482-4173

민준우 차장 [jwmin@totalworldsa.com](mailto:jwmin@totalworldsa.com)